

# Acerca de GET.transform

*GET.transform es un programa de asistencia técnica que brinda apoyo a instituciones nacionales y regionales para avanzar en su **transición energética**. El programa es cofinanciado por la Unión Europea, Alemania, Noruega, los Países Bajos, Suecia y Austria.*

## EL RETO

La ruta mundial hacia el “Net-Zero” prevé que el sector eléctrico contribuirá con el 60% de la reducción de emisiones de CO<sub>2</sub> requeridas para el sector de la energía. Para alcanzar este objetivo y simultáneamente cerrar la brecha en el acceso a la energía, se necesitan más sistemas de energía renovable ya sea con **centrales de red a gran escala** o con **redes descentralizadas**.

Si bien la mayoría de los actores del sector público reconocen la necesidad de implementar la **transición energética a través de la transformación del sector eléctrico**, aún es preciso establecer el entorno institucional, regulatorio y técnico que permita alcanzar el cambio y una base amplia de inversiones.

## EL ENFOQUE

GET.transform se enfoca en apoyar **al sector eléctrico como elemento facilitador clave** y en la regulación como un requisito previo que crea

GET.transform is co-funded by



## GET.transform en resumen

Programa europeo con múltiples donantes

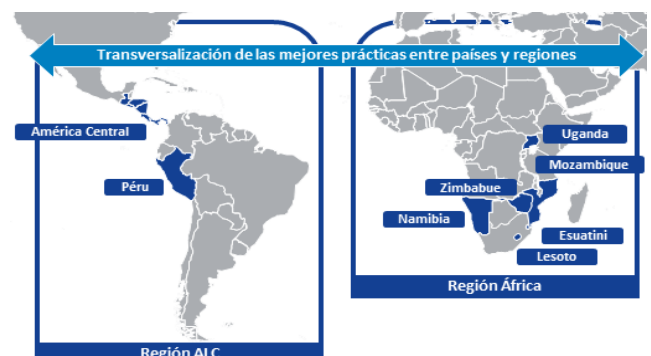
Beneficiarios: **Instituciones del sector público**

Regiones prioritarias: **África, Latinoamérica y el Caribe**

condiciones propicias para el despliegue a gran escala de energías limpias.

El programa opera a nivel mundial, con énfasis en **África y Latinoamérica y el Caribe (ALC)**, y aplica un enfoque sistemático para promover la transformación del sector eléctrico, colaborando con actores nacionales y regionales:

- Servicios de asesoramiento en **4 temas clave** de la transición energética.
- **Ampliación en escala** y transversalización de **experiencias** nacionales y regionales.
- **Implementación** basada en **costos eficientes** con un enfoque temático y geográfico estandarizado.



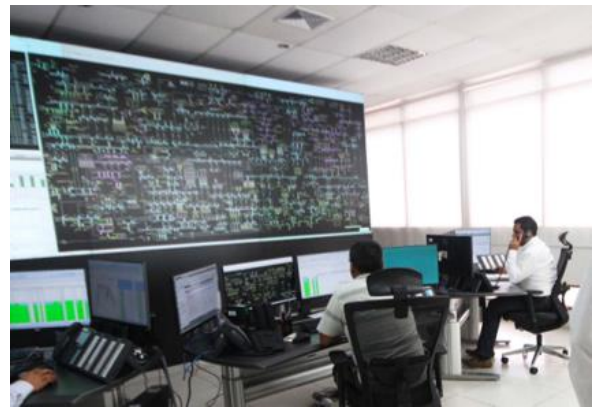
## ACELERACIÓN DEL PROGRESO MEDIANTE LA COLABORACIÓN FOCALIZADA

GET.transform brinda apoyo a contrapartes del sector público de manera rápida y eficiente en términos de costos, gracias a un despliegue flexible de los recursos en combinación con conocimientos técnicos sólidamente establecidos sobre planificación energética a largo plazo, regulación y desarrollo de mercado en materia de sistemas conectados y no conectados a la red eléctrica, así como la integración de energías renovables en la red eléctrica. Junto a la estructura modular del programa, el fuerte

énfasis de GET.transform en la colaboración es lo que contribuye a acelerar el cambio progresivo en el sector eléctrico de los países y las regiones asociadas. Recurriendo a una amplia red de iniciativas e instituciones bilaterales e internacionales, GET.transform asegura que su apoyo a ministerios de energía, organismos reguladores, empresas eléctricas y organizaciones regionales es verdaderamente complementario a los esfuerzos existentes y está respaldado por las mejores prácticas a nivel mundial.



© Andrew Esiebo



© MEM

## CARTERA Y RESULTADOS

Apoyo a profundidad a los países 		Desarrollo de capacidades a nivel regional 		Impacto 
En colaboración con	Ministerios de Energía Organismos reguladores de Electricidad Empresas Eléctricas Operadores del Sistema Eléctrico  en <b>11</b> países	Contribuir a las iniciativas clave	<b>PRLN</b> con <b>14</b> Organismos Reguladores de Electricidad	Nuevas políticas y marcos normativos adoptados en varios países.  Incluyendo al programa predecesor, más de <b>+30</b> políticas y marcos regulatorios han recibido soporte.
	<b>AfSEM / CMP</b> con <b>5</b> Pools Eléctricos Africanos			
Protagonismo	Conducir un exitoso proyecto para la adecuación del marco de pronóstico de energías renovables variables (ERV) con el operador del sistema eléctrico (COES) en <b>Perú</b> .	Protagonismo	<b>FOREPLEN</b> con planificadores energéticos de <b>15</b> países de ALC	Se ha desbloqueado un potencial para construir <b>3,500 mini-grids</b> e invertir <b>EUR 400 millones</b> en Uganda y Mozambique.
	<b>POLICY CATALYST</b> con responsables del sector energético de <b>+8</b> países africanos		La Red de Aprendizaje y Análisis entre Pares ( <b>PRLN</b> ) es un intercambio de mejores prácticas de tres años entre los directores generales de reguladores africanos que ha promovido los esfuerzos de <b>armonización</b> continental, las capacidades de <b>liderazgo</b> y ha <b>acelerado el despliegue</b> de nuevas regulaciones eléctricas.	

## CONTACTO

**Christopher Gross**  
 Jefe de equipo  
 T +49 228 4460 4293  
 M +49 152 90005540  
[christopher.gross@get-transform.eu](mailto:christopher.gross@get-transform.eu)

GET.transform c/o Deutsche Gesellschaft für Internationale Zusammenarbeit (GIZ) GmbH  
 Friedrich-Ebert-Allee 32 + 36  
 53113 Bonn, Alemania  
[www.get-transform.eu](http://www.get-transform.eu)