

# Présentation de GET.transform

*GET.transform est un programme d'assistance technique qui appuie les institutions et partenaires nationaux et régionaux dans leur **transition énergétique**. Le programme est cofinancé par l'Union européenne, l'Allemagne, la Norvège, les Pays-Bas, la Suède et l'Autriche.*

## GET.transform en bref

Programme européen multi-donateurs

Bénéficiaires : **institutions du secteur public**

Régions cibles : **Afrique, Amérique latine et Caraïbes**

## LE DEFI

La transition vers la neutralité carbone prévoit que la production électrique réalise 60 % des réductions d'émissions de CO<sub>2</sub> requises dans le secteur de l'énergie. Pour atteindre cet objectif tout en comblant le fossé en matière d'accès à l'énergie, le monde a besoin de plus de systèmes d'énergie renouvelable **décentralisés à l'échelle du réseau et hors réseau**.

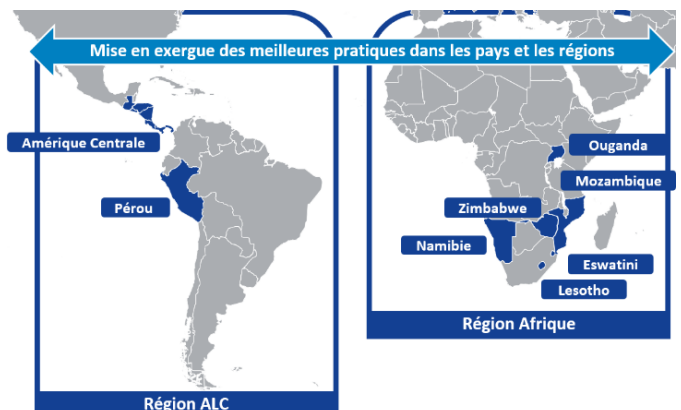
Bien que la nécessité d'une **transition énergétique passant par la transformation du secteur électrique** soit admise par la plupart des acteurs du secteur public, **l'environnement institutionnel, réglementaire et technique fait souvent encore défaut**.

## L'APPROCHE

GET.transform focalise ses activités sur le **secteur électrique reconnu comme moteur essentiel** et sur la réglementation identifiée comme condition préalable à la mise en place de conditions favorables au déploiement à grande échelle des énergies propres. Actif au niveau mondial, mais

ciblant plus particulièrement **l'Afrique, l'Amérique latine et les Caraïbes**, le programme utilise une approche systématique pour accélérer cette mutation avec des partenaires nationaux ou régionaux :

- **Services de conseil** portant sur **4 axes** qui répondent aux défis les plus pertinents en matière de la transition énergétique
- **Intensification** et mise en exergue **d'expériences nationales et régionales**
- **Utilisation optimale des ressources** grâce à une approche thématique et géographique standardisée



GET.transform is co-funded by



## COLLABORATION CIBLÉE POUR ACCÉLÉRER LES PROGRÈS

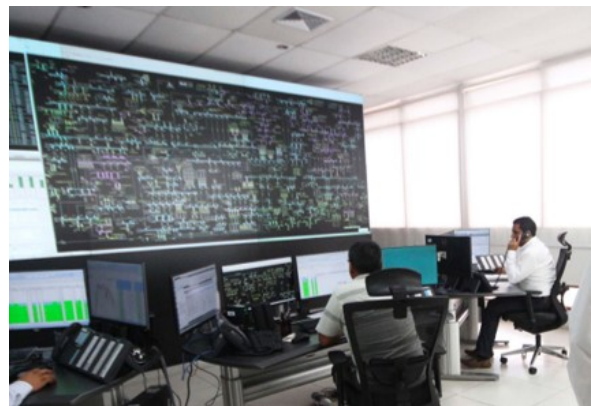
Des ressources déployées de manière flexible, associées à une expertise **dans la planification énergétique à long terme, dans la réglementation réseau et hors réseau** et dans le **développement du marché**, ainsi que dans **l'intégration d'énergies renouvelables au réseau**, permettent à GET.transform d'appuyer les partenaires du secteur public de manière rapide et économique. Outre l'organisation modulaire de son programme, GET.transform met fortement l'accent sur la collaboration afin d'accélérer la transformation progressive des

secteurs électriques des pays et régions partenaires.

Reposant sur un **large réseau d'initiatives et d'institutions bilatérales et internationales**, GET.transform fait en sorte que le soutien apporté aux ministères de l'Énergie, aux organismes de réglementation, aux services publics et aux organisations régionales renforce véritablement les efforts existants tout en s'appuyant sur **les meilleures pratiques mondiales**.






© Andrew Esiebo



© MEM

## LE PORTEFEUILLE ET LES RÉSULTATS

Soutien approfondi aux pays 		Renforcement des capacités régionales 		Impact 	
travailler en partenariat avec	Ministères de l'énergie Régulateurs de l'électricité Utilitaires Opérateurs de réseaux électriques  aux <b>11</b> pays	contribuer aux initiatives clés	<b>PRLN</b> avec <b>14</b> régulateurs de l'électricité <b>AfSEM / CMP</b> avec <b>5</b> Pools Energétiques Africains <b>FOREPLEN</b> avec planificateurs de l'énergie de <b>15</b> pays en ALC <b>POLICY CATALYST</b> avec des responsables du secteur de l'énergie de <b>+8</b> pays en Afrique	De nouvelles politiques et de nouveaux cadres réglementaires ont été adoptés dans plusieurs pays.  Y compris le programme précédent, plus de <b>+30 politiques et cadres</b> ont été soutenus.	
	Aperçu		Pilotage réussi d'un nouveau cadre de <b>prévision des énergies renouvelables variables (ERV)</b> avec l'opérateur du système électrique (COES) au <b>Pérou</b> .	Aperçu	Le <b>PRLN</b> , un échange triennal de bonnes pratiques entre les PDG des régulateurs africains, a favorisé les efforts d' <b>harmonisation</b> continentale, les capacités de <b>leadership</b> et a <b>accélééré la mise en œuvre</b> de la nouvelle réglementation de l'électricité.

## CONTACT

**Christopher Gross**  
 Chef d'équipe  
 T +49 228 4460 4293  
 M +49 152 90005540  
[christopher.gross@get-transform.eu](mailto:christopher.gross@get-transform.eu)

GET.transform c/o Deutsche Gesellschaft für Internationale Zusammenarbeit (GIZ) GmbH  
 Friedrich-Ebert-Allee 32 + 36  
 53113 Bonn, Allemagne  
[www.get-transform.eu](http://www.get-transform.eu)