

Apresentando o GET.transform

*O GET.transform é um programa de assistência técnica que apoia instituições nacionais e regionais no avanço das suas **transições energéticas**. O programa é cofinanciado pela União Europeia, Alemanha, Noruega, Países Baixos, Suécia e Áustria.*

O GET.transform em poucas palavras

Programa europeu de múltiplos doadores

Beneficiários: instituições do setor público

Regiões visadas: África, América Latina e Caraíbas

O DESAFIO

O percurso do mundo para o zero emissões líquidas de dióxido de carbono prevê que o setor de energia forneça 60% das reduções necessárias de emissões de CO₂. Para atingir essa meta e, ao mesmo tempo, fechar a lacuna de acesso à eletricidade, o mundo precisa de mais sistemas de energia renovável em grande escala na rede e descentralizados fora da rede.

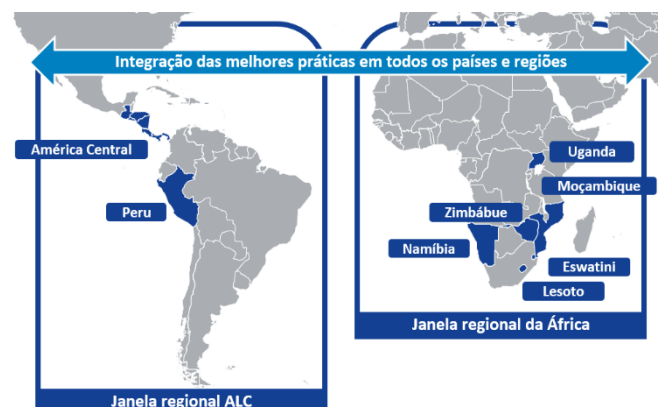
Embora a necessidade de **transições energéticas através da transformação do sector da energia** seja reconhecida pela maioria dos intervenientes do sector público, o **ambiente institucional, regulamentar e técnico para iniciar a mudança e desencadear o investimento** é geralmente limitado ou ainda não foi construído.

A ABORDAGEM

O GET.transform centra-se no apoio **ao sector da energia como um facilitador essencial** e na regulamentação como um pré-requisito para criar condições favoráveis à implantação de energias limpas em grande escala. Operando a nível mundial, com especial incidência em **África** e na

América Latina e Caraíbas (ALC), o programa utiliza uma abordagem sistemática para promover transformações no sector da energia com parceiros nacionais ou regionais:

- **Serviços de consultoria em 4 temas de trabalho** que abordam os desafios **mais relevantes da transformação energética**
- Aumento da escala e **integração das experiências nacionais e regionais**
- **Implementação eficiente em termos de custos**, seguindo uma abordagem temática e geográfica padronizada



GET.transform is co-funded by



ACELERAÇÃO DO PROGRESSO ATRAVÉS DE COLABORAÇÃO DIRECCIONADA

Os recursos mobilizados de forma flexível, em combinação com a conhecimento especializado em **planeamento energético a longo prazo**, na **regulação dentro e fora da rede** e no **desenvolvimento do mercado**, bem como na **integração da energia renovável na rede**, permitem ao GET.transform apoiar os parceiros do sector público de forma rápida e eficiente em termos de custos. A par da estrutura modular do programa, GET.transform garante uma **forte ênfase na colaboração** que ajuda a acelerar a mudança progressiva nos sectores energéticos dos

países e regiões parceiros. Recorrendo a **uma vasta rede de iniciativas e instituições bilaterais e internacionais**, o GET.transform garante que o seu apoio a ministérios da energia, organismos reguladores, empresas de electricidade e a organizações regionais é verdadeiramente adicional aos esforços existentes e baseado **nas melhores práticas mundiais**.






© Andrew Esiebo



© MEM

PORTFÓLIO E RESULTADOS

Apoio Aprofundado ao País 		Regionais Capacitação Regional 		Impacto 
trabalhando em parceria com	Ministérios da Energia Reguladores de electricidade Serviços públicos Operadores de sistemas de electricidade em 11 países	contribuindo para iniciativas importantes	PRLN com 14 reguladores de electricidade	Novas políticas e estruturas regulatórias adotadas em vários países. Incluindo o programa predecessor, mais de +30 políticas e estruturas foram apoiadas.
	AfSEM / CMP com 5 grupos de energia da África		FOREPLEN com planeadores de energia de 15 countries in LAC	
Destaque	Piloto bem-sucedido de uma nova estrutura de previsão de energia renovável variável (vRE) com a operadora do sistema de energia (COES) no Peru .	Destaque	POLICY CATALYST com funcionários do setor de energia de +8 países da África	Um potencial desbloqueado para construir 3,500 mini-grids and invest about EUR 400 million in Uganda and Mozambique.
	A Peer Review and Learning Network (PRLN), um intercâmbio de três anos de práticas recomendadas entre CEOs de reguladores africanos, promoveu esforços de harmonização continental, capacidades de liderança e acelerou a implementação de novas regulamentações de electricidade			

CONTACTO

Christopher Gross
Líder da Equipa
T +49 228 4460 4293
Tlm +49 152 90005540
christopher.gross@get-transform.eu

GET.transform c/o Deutsche Gesellschaft für Internationale Zusammenarbeit (GIZ) GmbH
Friedrich-Ebert-Allee 32 + 36
53113 Bona, Alemanha
www.get-transform.eu